

**Product Overview
Produktübersicht
Aperçu de la gamme
Generalidades del producto**



**Manufacturers of Hydraulic Components For Mobile, Industrial and Agricultural Machinery
Hersteller von hydraulischen Komponenten Für Baumaschinen, Industrie und Landmaschinen
Fabricant de Composants Hydrauliques Pour les machines Mobiles, Industrielles et Agricoles
Fabricantes de componentes hidráulicos Para maquinaria móvil, industrial y agrícola**

Introduction - Einführung - Introduction - Introducción

This is an overview of the complete range of standard Webtec hydraulic components currently available. If you are interested in a customised version of a product that is shown here or would like a hydraulic valve to fulfil a unique application, please contact sales to discuss your project in more detail. Further information can be downloaded from our website using the Product Group reference listed under each hydraulic symbol, or please contact your local sales team to request a more comprehensive catalogue.

Dies ist eine Übersicht über die komplette Reihe von standard, Webtec Hydraulikkomponenten, die zurzeit erhältlich sind. Falls Sie eine Spezialversion benötigen, kontaktieren Sie bitte unser Vertriebsbüro. Zusätzliche Informationen können von unserer Webseite heruntergeladen werden, unter Verwendung der angegebenen Produktgruppenreferenz, welche unter jedem Hydrauliksymbol zu finden ist, oder kontaktieren Sie uns um einzelne Datenblätter zu bekommen.

Ceci est une présentation de la gamme de composants hydrauliques Webtec disponibles en standard. Si vous êtes intéressé par une version personnalisée d'un des produits présentés ici ou que vous voulez une valve spécifique n'existant pas sur le marché, veuillez alors contacter notre service commercial pour discuter plus précisément de votre projet. Plus d'informations peuvent être téléchargées de notre site internet en utilisant les "e-refs" listées en dessous de chaque symbole hydraulique ou contactez votre équipe commerciale locale pour demander un catalogue plus exploitable.

Esto es una visión de conjunto de la gama completa de componentes hidráulicos estándar de Webtec disponibles en la actualidad. Si está interesado en una versión a medida de alguno de los productos mostrados o necesita una válvula hidráulica para cumplir una aplicación especial, póngase en contacto con nuestro equipo de ventas para tratar su proyecto con más detalle. Puede descargar más información visitando nuestra página Web y utilizando la opción "e-refs" enumerada debajo de cada símbolo hidráulico (véase abajo para más información), o póngase en contacto con nuestro equipo local de ventas para pedir un catálogo más completo.

Contents - Inhalt - Contenu - Índice general

1-4	Hydraulic flow control valves Hydraulische Stromregelventile Valves de contrôle du débit Válvulas hidráulicas de regulación de caudal
4-7	Hydraulic directional control valves and check valves Hydraulische Wegeventile und Rückschlagventile Distributeurs et clapets Válvulas hidráulicas de maniobra direccional y válvulas de retención
7-8	Hydraulic relief valves Hydraulische Entlastungsventile Limiteurs de pression Válvulas hidráulicas de seguridad



Q_{max} | **P_{max}**
16 lpm | 210 bar

ILFC Series

Fixed flow pressure compensated control valve

ILFC Serie

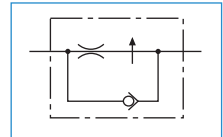
Unvariables Stromregel Druckausgleichsventil

Série ILFC

Limiteur de débit à pression compensée

Serie ILFC

Válvula de regulación compensada de presión de caudal fija



HFCV_ILFC



Q_{max} | **P_{max}**
55 lpm | 210 bar

VFC Series

Variable flow pressure compensated control valve

VFC Serie

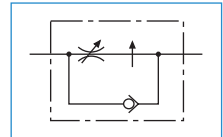
Variables Stromregel-Druckausgleichsventil

Série VFC

Régulateur de débit à pression compensée

Serie VFC

Válvula de regulación compensada de presión de caudal variable



HFCV_VFC



Q_{max} | **P_{max}**
76 lpm | 210 bar

FV 120 Series

Fixed priority flow dividers

FV 120 Serie

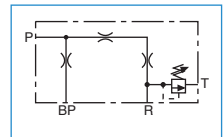
Stromteilventil mit fixer Priorität

Série FV 120

Diviseur à débit prioritaire fixe

Serie FV 120

Divisor de flujo prioritario fijos



HFCV_FVA



Qmax | Pmax
76 lpm | 207 bar

FV 200 Series

Proportional flow dividers

FV 200 Serie

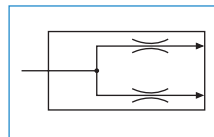
Proportionale Stromteilerventile

Série FV200

Diviseur de débit proportionnel

Serie FV 200

Divisores de flujo proporcionales



HFCV_FVA



Qmax | Pmax
50 lpm | 250 bar

VFD 50 Series

Variable priority flow dividers

VFD 50 Serie

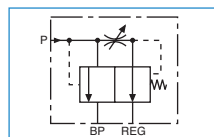
Stromteilerventil mit variabler Priorität

Série VFD50

Diviseurs de débit réglables

Serie VFD 50

Divisores de flujo prioritario variables



HFCV_VFD



Qmax | Pmax
114 lpm | 250 bar

2FV2V Series

Variable priority flow dividers with optional relief valve or check valve built-in

2FV2V Serie

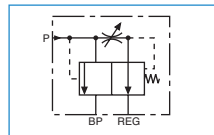
Stromteilerventile mit variabler Priorität mit optionalem Ablassventil oder Rückschlagventil eingebaut.

Série 2FV2V

Diviseurs de débits à débit prioritaire réglables avec clapet ou limiteur en options

Serie 2FV2V

Divisores de flujo prioritario variables con válvula de seguridad o válvula de retención interna opcional



HFCV_2FV



Q_{max} | **P_{max}**
114 lpm | 250 bar

M2FV2V Series

Manifold mounted variable priority flow divider

M2FV2V Serie

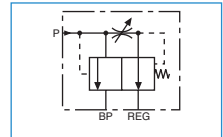
Verteilermontiertes Stromteilverventil mit variabler Priorität

Série 2FV2V

Diviseurs de débit réglables pour montage sur bloc foré

Serie M2FV2V

Divisor de flujo prioritario variable montado en múltiple



HFCV_2FV



Q_{max} | **P_{max}**
114 lpm | 250 bar

2FV2V Series

Variable priority flow divider with motor drive

2FV2V Serie

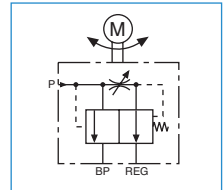
Stromteilverventil mit variabler Priorität mit Elektromotor

Série 2FV2V

Diviseurs de débit réglables motorisés

Serie 2FV2V

Divisor de flujo prioritario variable con accionamiento de motor



HFCVE2FV



Q_{max} | **P_{max}**
114 lpm | 250 bar

FDM Series

Variable priority flow divider with remote proportional control

FDM Serie

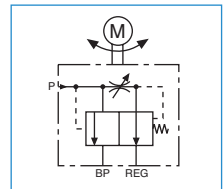
Stromteilverventil mit variabler Priorität und Proportional-Kontrolle durch Fernsteuerung

Série FDM

Diviseurs de débit réglables contrôle potentiomètre

Serie FDM

Divisor de flujo prioritario variable con regulación proporcional remota



HFCVP2FV



Qmax | Pmax
70 lpm | 310 bar

FDC 60 Series

Flow divider combiner

FDC 60 Serie

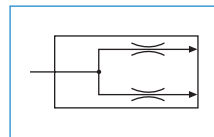
Stromteiler- Stromkombinierer

Série FDC60

Diviseur réunificateur de débit

Serie FDC 60

Divisor combinador de flujo



HFCV_FDC



Qmax | Pmax
80 lpm | 210 bar

SV80

Diverter valve

SV80

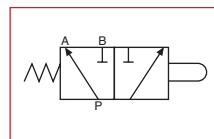
Umlenkventil

SV80

Sélecteur de circuit

SV80

Válvula de desvío



HDCV_3PT



Qmax | Pmax
80 lpm | 210 bar

DV80

Diverter valve

DV80

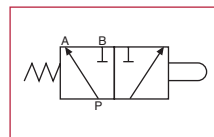
Umlenkventil

DV80

Sélecteur de circuit

DV80

Válvula de desvío



HDCV_3PT



Qmax | **Pmax**
38 lpm | 700 bar

Series 180

Manual directional control valve

180 Serie

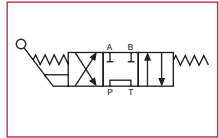
Drehschieber-Scherventil

Série 180

Distributeur rotatif

Serie 180

Válvula de regulación direccional manual



HDCV_180



Qmax | **Pmax**
38 lpm | 210 bar

NR Series

Non-return valve

NR Serie

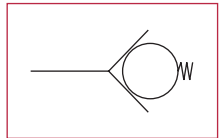
Rückschlagventile

Série NR

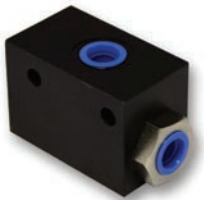
Clapet anti-retour

Serie NR

Válvula de retenida



HCSV_ALL



Qmax | **Pmax**
20 lpm | 250 bar

SHV 20

Shuttle valve

SHV 20

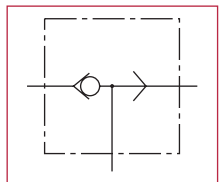
Pendelventil

SHV 20

Sélecteur de circuit

SHV 20

Válvula de doble efecto





Q_{max} | P_{max}
55 lpm | 350 bar

BG4D

Lever operated directional control valve

BG4D

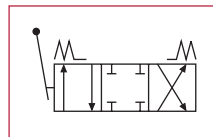
Ventil mit Hebelbedienung

BG4D

Distributeur manuel à levier

BG4D

Válvula de regulación direccional accionada por palanca. Puerto del depósito nominal a 5000 psi



HDCVBG4D



Q_{max} | P_{max}
55 lpm | 350 bar

BG4D

Cam operated directional control valve

BG4D

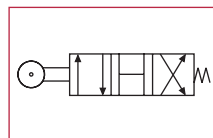
Ventil mit Nockenbedienung

BG4D

Distributeur commande à came

BG4D

Válvula de regulación direccional accionada por leva



HDCVBG4D



Q_{max} | P_{max}
55 lpm | 350 bar

BG4D

Air pilot operated directional control valve

BG4D

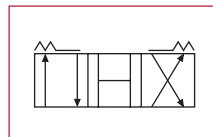
Ventil mit Luftsteuerung

BG4D

Distributeur à commande pneumatique

BG4D

Válvula de regulación direccional accionada por piloto neumático



HDCVBG4D



Q_{max} | P_{max}
55 lpm | 350 bar

BG4D

Oil pilot operated directional control valve

BG4D

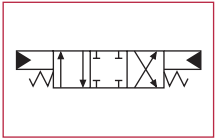
Ventil mit Ölsteuerung

BG4D

Distributeur à commande hydraulique

BG4D

Válvula de regulación direccional accionada por piloto de aceite



HDCVBG4D



Q_{max} | P_{max}
20 lpm | 210 bar

RV 020

Direct in-line relief valve

RV 020

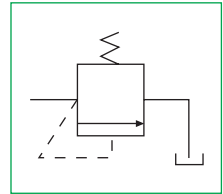
Direktwirkendes Inline Entlastungsventil

RV 020

Limiteur de pression en ligne

RV 020

Válvula de seguridad en línea directa



HPCV_ALL



Q_{max} | P_{max}
50 lpm | 210 bar

RV 050

Pressure relief valve

RV 050

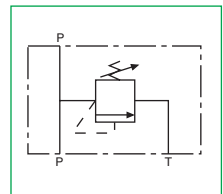
Druckentlastungsventil

RV 050

Limiteur de pression

RV 050

Válvula de desahogo



HPCV_ALL



Qmax | **Pmax**
70 lpm | 276 bar

RV 5

Pressure relief valve

RV 5

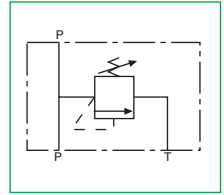
Druckentlastungsventil

RV 5

Limiteur de pression

RV 5

Válvula de desahogo



HPCV_ALL



Qmax | **Pmax**
125 lpm | 210 bar

RV 125

Pressure relief valve

RV 125

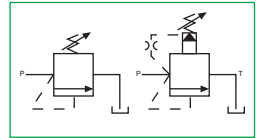
Druckentlastungsventil

RV 125

Limiteur de pression

RV 125

Válvula de desahogo



HPCV_ALL

Hydraulic test equipment Hydrauliktestgeräte Equipements de Tests Hydrauliques Equipos hidráulicos de prueba



Test equipment for the mobile, industrial and agricultural industries
Testgeräte für den mobilen, industriellen und landwirtschaftlichen Maschinenmarkt
Equipement de test pour les industries du mobile, du machinisme agricole et de process
Equipos de prueba para los sectores móvil, industrial y agrícola industries



WEBTEC PRODUCTS LIMITED

Nuffield Road, St. Ives, Cambridgeshire, PE27 3LZ, UK
Tel: +44(0)1480 397400 Fax: +44(0)1480 466555

Email: sales@webtec.co.uk - Internet: www.webtec.co.uk

WEBSTER MESSTECHNIK

An der Palmweide 55, 44227 Dortmund, Deutschland
Telephone: +49 (0) 231-9759-747 Fax: +49 (0) 231-9759-710

Email: vertrieb@webstermesstechnik.de - Internet: www.webstermesstechnik.de

WEBTEC

Bâtiment N.E.T.S. Z.I de Cantimpré, Avenue de l'Europe, 59400 Cambrai, France.
Tél: +33(0) 3 27 82 94 56 Fax: +33(0) 3 27 82 94 55

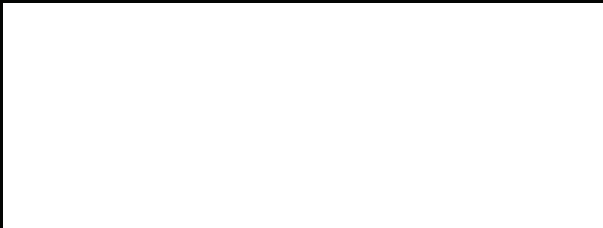
Email: ventes@webtec.fr - Internet: www.webtec.fr

WEBSTER INSTRUMENTS

1290 E Waterford Avenue, Milwaukee, WI 53235, USA.
Tel: +1 414-769 6400 - Fax: +1 414-769 6591

e-mail: sales@webster-inst.com - www.webster-inst.com

Your Webtec Products representative: - Webster wird vertreten von: -
Votre représentant Webtec: - Su representante de productos Webtec:



Certificate No.8242

Webtec Products Limited reserve the right to make improvements and changes to the specification without notice.
Webster behält sich das Recht vor Verbesserungen oder Änderungen der Spezifikationen ohne Ankündigung vorzunehmen.
Webtec Products Limited se réserve le droit d'améliorer ou de changer les caractéristiques de ses produits sans préavis.
Webtec Products Limited se reserva el derecho de realizar mejoras y cambios a las especificaciones sin previo aviso.