



WEBTEC S.A.R.L.

# Présentation Produits Printemps 2006

**Bienvenue sur notre présentation produits printemps 2006**

**Nous voudrions tout d'abord vous rappeler que la présentation de la gamme de composants hydrauliques est disponible en format A5 avec des nouveautés, mais aussi un nouveau système d'e-ref vous permettant de télécharger en un click les informations techniques sur ces composants. Si vous n'avez pas encore commandé votre exemplaire gratuit: faites le aujourd'hui!**

### Coup d'oeil sur le contenu:

- Présentation gamme composants
- Diviseur quatre orifices
- Testeur hydraulique RFIK
- Diviseur réglable VFD50

Pour de plus amples informations sur un de ces produits ou un des produits de nos gammes d'équipements de tests et de composants hydrauliques, veuillez nous contacter au:

03 27 82 94 56 ou e-mail: ventes@webtec.fr

Encore une fois nous vous apportons les détails des nouveaux produits, avec pour la partie composants un diviseur de débit quatre orifices pour lequel n'hésitez pas à nous consulter. Nous avons, lors de cette édition, particulièrement insisté sur le testeur hydraulique portable RFIK et le diviseur de débit réglable VFD50.



**Nouveau diviseur de débit prioritaires quatre orifices**



**Diviseur de débit réglable VFD50**

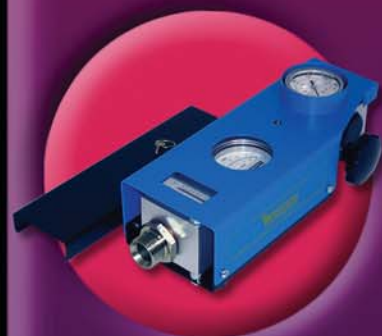
## Comment mesurez vous la qualité?

- Elargissement de la gamme
- Présentation de poche format A5
- 40 ans d'expérience



**Demandez notre nouvelle présentation de la gamme composants 2006**

**Fabricant de composants et d'équipements de tests pour les industries du mobile, du process et du machinisme agricole.**



**Testeur hydraulique portable RFIK**

# Nouveau diviseur de débit réglable, à pression compensée, quatre orifices.

## Avantages clés:

- Un débit constant peut être fourni à deux systèmes prioritaires, les deux étant compensés en pression, cela tout en ayant la possibilité d'alimenter un troisième système avec le débit restant.
- Les deux débits prioritaires peuvent être ajustés indépendamment et la valve maintiendra les deux débits quel que soient les fluctuations de pression dans le système.
- Cette conception compacte permet, dans les systèmes où deux diviseurs étaient utilisés, d'éliminer les raccords et tuyauteries additionnels.

## Applications classiques:

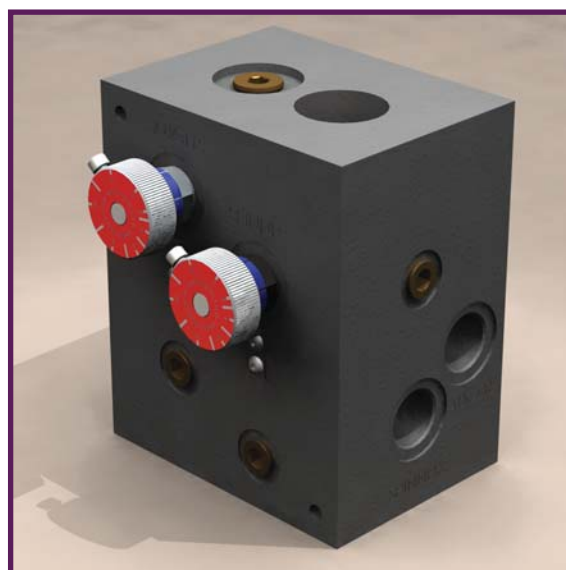
- Machine mobile où deux diviseurs à débits prioritaires sont utilisés pour le contrôle de deux moteurs et le débit restant pour le contrôle d'un vérin indépendant, ex: camions de sablage, pulvérisateurs et outils de récolte ou de coupe.

## Détails techniques:

**Pression de travail:** jusqu'à 250 bars (350 bars possible)

**Débit maximum:** 114 l/min

Composants en acier dans un corps en fonte



## Versions personnalisées

Des versions personnalisées sont disponibles avec différentes plages de débit, positions et taraudages des orifices pour répondre aux demandes particulières - téléphonez dès aujourd'hui à nos techniciens pour plus d'informations.

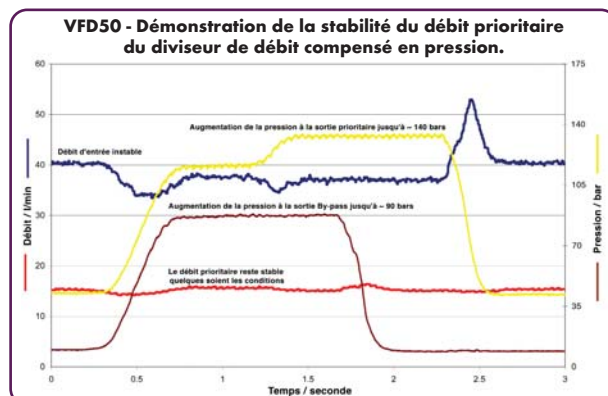
## Diviseur à débit prioritaire réglable compensé en pression VFD50

**Les diviseurs à débit prioritaire réglable vous permettent de partager un débit en un débit prioritaire alimentant un circuit principal et un débit restant qui peut être utilisé pour une deuxième fonction ou retourner au réservoir. Ceci permet la mise en œuvre d'une fonction secondaire sans installation d'une deuxième pompe tout en s'assurant que le circuit principal n'en sera pas affecté.**

Ses petites dimensions et la compensation de pression du débit prioritaire font du VFD50 un composant idéal pour les petites machines mobiles ou les appareils de remorquage. Dans une application classique le débit prioritaire est utilisé pour contrôler la vitesse du moteur d'un tapis roulant et le débit restant peut être utilisé pour actionner un vérin; cela peut être sur une petite machine de travaux publics, de voirie, agricole, ou carrosserie.

Le VFD50 peut accepter à l'entrée jusqu'à 50 l/min à 250 bars et deux plages de réglages du débit prioritaire sont proposées, jusqu'à 15 l/min et jusqu'à 30 l/min. Le débit prioritaire est facilement ajustable grâce à sa molette un tour. Deux versions d'implantation sont proposées: montage en ligne ou flasquable.

Le graphique de droite est la démonstration de la compensation de pression et de l'excellente stabilité du débit prioritaire alors que les sorties sont soumises à de fortes et brusques changements de pressions.



# Le testeur hydraulique Webster RFIK

## Vous sentez vous chanceux?



## Mettez la chance de votre côté avec un testeur hydraulique Webster RFIK

**Le RFIK améliore la fiabilité de votre système, en évitant**

- Les temps d'arrêt causés par les pannes
- Les coûts de réparation
- Les pertes de temps liés aux approximations
- Les sous performances des systèmes

**Un testeur hydraulique robuste qui accepte le débit en sens inverse et offre un excellent rapport qualité/prix. Fonctionnement mécanique, pas de pile. Idéal pour les chariots télescopiques, les tracteurs, les machines d'entretien d'espaces verts et le réglage des outils hydrauliques.**

1. Installer en ligne et tester les circuits de moteurs ou vérins dans des conditions de sécurité optimales.

2. Mesurer

- Les débits jusqu'à 180 l/min
- Les pressions jusqu'à 420 bars
- La température jusqu'à 80°C

3. Simuler le fonctionnement de la machine en toute sécurité grâce à la vanne de charge équipée des pastilles de sécurité "INTERPASS" (conception unique).



Testeur hydraulique RFIK

[www.webtec.fr/rfik](http://www.webtec.fr/rfik)








**Commandez votre exemplaire de la  
présentation de la gamme composants**

120 avenue de Dunkerque, 59400 CAMBRAI  
Tél: +33(0) 3 27 82 94 56 Fax: +33(0) 3 27 82 94 55  
email: ventes@webtec.fr  
Surfez sur: www.webtec.fr



## **Demande de documentation par fax**

**Une panoplie complète de documentation sur les produits Webtec est disponible. Si vous désirez recevoir un ou plusieurs exemplaires des documentations les plus récentes, veuillez l'indiquer ci-dessous et nous retourner le formulaire par fax au 03 27 82 94 55.**

- |                          |   |                                      |                          |   |                                |
|--------------------------|---|--------------------------------------|--------------------------|---|--------------------------------|
| <input type="checkbox"/> |  | Catalogue des composants (Anglais)   | <input type="checkbox"/> |  | Plaque RFIK                    |
| <input type="checkbox"/> |  | Présentation de la gamme composants  | <input type="checkbox"/> |  | Fiche technique RFIK           |
| <input type="checkbox"/> |  | Présentation de la gamme Instruments | <input type="checkbox"/> |  | Plaque Enregistreurs portables |

**Avons vos bonnes coordonnées? Si non, veuillez corriger sur ce courrier et nous les faxer au 03 27 82 94 55.  
Vous désirez recevoir nos e-mailings trimestriels? Veuillez ajouter votre adresse e-mail.**



**120 avenue de Dunkerque, 59400 CAMBRAI  
Tél: +33(0) 3 27 82 94 56 Fax: +33(0) 3 27 82 94 55**



email: ventes@webtec.fr  
Surfez sur: www.webtec.fr



Certificate No.8242

**Webtec Products Limited** se réserve le droit d'améliorer ou de changer les caractéristiques de ses produits sans préavis.