



WEBTEC SARL
(Une Société de Webtec Products Limited)

LE JOURNAL DE WEBTEC



DHM

MULTIMETRE HYDRAULIQUE WEBTEC DHM

**Nouveauté
2005**



- Conception robuste permettant la mise en œuvre dans les environnements et conditions les plus difficiles

- Panneau ergonomique pour une utilisation facile

- La vanne de mise en charge permet de simuler les pressions de fonctionnement du circuit testé



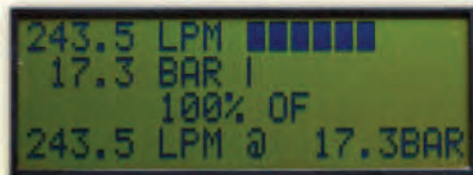
RFIK



Diviseurs de débit

Affichage digital et analogique

Mesure les :
Débits, Pressions, Températures
et Puissances Hydrauliques



Pas de pression => 100 % du débit (243,5 l/mn)



Mise sous pression => diminution du débit (206,6 l/mn)
85 % du débit initial

Visualisation des diminutions
de débit lors des montées en
pression



CT/HPM460



SIMA 2005 du 27 février au 3 mars
Paris Nord Villepinte, Stand: 5BD71

**Alimenter deux circuits indépendants avec une seule pompe ?
Régler avec précision la vitesse d'un moteur ou d'un vérin ?
Utilisez les diviseurs de débit réglables WEBTEC**

VFD50



2FV2V



Limiteur de pression ou clapet anti-retour incorporés, version haute pression, commande électrique à distance:



FDM

RV2FV2V



Notre gamme de diviseurs de débit est disponible avec tout un panel d'options afin de répondre aux critères de vos applications.



HP2FV2V



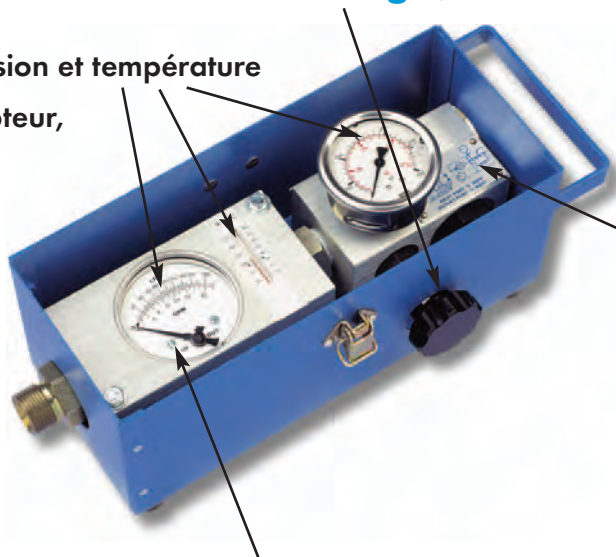
CK2FV2V

En plus de toutes ces variantes de diviseurs de débit, nous étudions et réalisons vos composants ou systèmes complets sur cahier des charges.

Dans le domaine agricole, le maintien en état de fonctionnement d'une machine est primordial surtout en période de récolte. C'est pour cette raison que vous appréciez les qualités du FIK

Permet de déterminer très rapidement le composant défaillant (vanne de mise en charge)

- Mesure simultanée des débit, pression et température
- Simple d'utilisation (aucun interrupteur, pas d'alimentation)
- Compact et robuste
- Protection de l'utilisateur, du circuit et de l'appareil (protection contre les surpressions)
- Protection de l'environnement (pas d'écoulement de fluide dans la nature en cas de surpression)



- Haute pression 420 bars

- Large gamme de débits jusqu'à 180 l/mn

Le RFIK vous apportera plus encore



- Facile à vivre : le changement de pastilles ne nécessite pas de démontage complet de l'appareil
- Mise en pression du circuit facilitée (meilleure prise en main de la molette)
- Le tout à un prix toujours aussi attractif

- Passage du débit dans les 2 sens de circulation (possibilité de tester des vérins sans démontage du testeur)

Notre gamme comprend aussi des mallettes de pression au concept original



CT Débitmètres à sortie analogique

Nous fabriquons aussi des capteurs de Débit, pression, température, à sortie analogique.

Leur technologie permet

- un contrôle en continu des installations hydrauliques
- l'affichage, le traitement et l'enregistrement des données sur afficheur, PC et Automates programmables
- une sortie analogique en 4-20mA, 0-5 V ou autres suivant vos besoins
- de configurer votre installation a volonté
- d'intégrer les différents capteurs sur un même appareil
- de couvrir la majorité des débits et pressions physiquement contrôlables



HPM 440, HPM 480 afficheurs, enregistreurs de données



Ils permettent :

- De connecter jusque 6 capteurs en simultané
- Un affichage simultané de toutes les valeurs testées
- L'impression des tests
- L'enregistrement des données et leur traitement informatique sur PC (historiques, graphes)
- La connexion de tous les types de capteur, vous pouvez donc mixer les capteurs à volonté suivant le test à effectuer.
- L'appareil reconnaît automatiquement le type de capteur. Aucune configuration n'est donc nécessaire (plug & play).



WEBTEC SARL

(Une Société de Webtec Products Limited)

Route de Cantaing, 59267 Proville, FRANCE

Tel: 03 27 82 94 56 Fax: 03 27 82 94 55

E-mail: ventes@webtec.fr

Venez nous voir sur: www.webtec.fr