

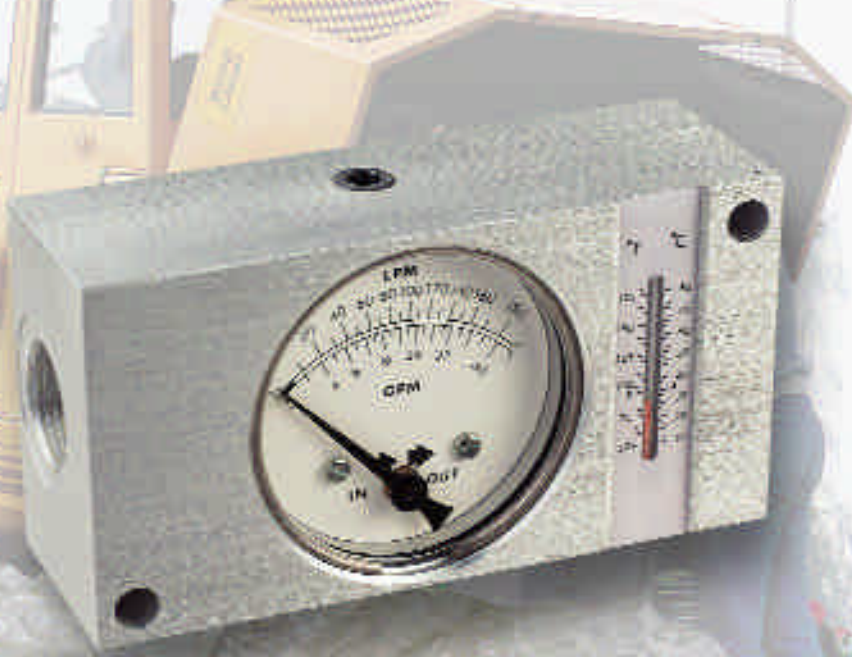


**WEBTEC**

**WEBTEC S.A.R.L**

**Indicateurs de débit:  
La solution à vos besoins  
de contrôle de débit**

**Mesure le débit, la température et la  
pression pour systèmes hydrauliques  
huile et eau**



**La qualité WEBSTER**

**Série FI : Indicateur de Débit**

## Indicateur de débit haute pression pour le contrôle en ligne en orifice 3/4" et 1 1/2" BSP.

La série FI est la solution idéale pour soit un affichage en continu, lors d'utilisations occasionnelles, lors du fonctionnement normal ou encore pour l'entretien des systèmes hydrauliques et ce jusque 420 bars. Ils peuvent être utilisés dans le mobile, l'industrie, les systèmes de lubrification de refroidissement utilisant de l'huile, ou des émulsions à base d'eau et d'huile. Les FI qui ne requièrent aucune alimentation électrique interne ou externe peuvent être installés même dans les environnements à risque. La conception de l'indicateur confère la fiabilité de la lecture et minimise les effets de la viscosité.

Le large écran de 63mm permet de visualiser rapidement le débit afin de déterminer les performances de la pompe ou encore d'effectuer le tarage de vannes de régulation de débit. Le thermomètre est encastré profondément dans le corps dans le but de repérer les variations de température du fluide le plus rapidement possible.

L'encastrement des cadrans ainsi que les vitres résistantes aux chocs assurent la protection vis à vis de l'extérieur. L'appareil est enfin totalement étanche et usiné dans un bloc extrêmement résistant.

### Caractéristiques

- Faible coût, robuste
- Mesure le débit, la température, ainsi que la pression (via manomètre séparé)
- Pression maxi 420 bars
- Précision meilleure que 4% de l'échelle de lecture
- Large écran facilitant la lecture
- Installation en vertical ou en horizontal
- Large gamme d'utilisation possible
- Orifice pour manomètre
- Possibilité de compléter le système à l'aide de vannes de charge, ou encore de contacteur à seuils de déclenchement



Aperçu de la robustesse de la gamme FI

### Finition de qualité

Tous les modèles bénéficient de la finition brossée ce qui rehausse l'apparence de la totalité de l'installation. De même chaque composant de la gamme WEBTEC est fabriqué selon la norme ISO 9001.

### Différents types de fluides

Les FI sont disponibles en aluminium calibré pour l'huile et aussi en bronze pour le contrôle de l'huile et de l'eau.

### Trous de fixation

Tous les modèles bénéficient de trous de fixation pour le montage sur panneau ou en ligne. Montage dans toutes les positions (horizontale, verticale, ou autre). Encore un exemple du soin apporté dans le but de faciliter votre travail.



FI1500 en bronze pour les contrôles eau, huile

# haute pression, faible coût, fiable

Les indicateurs de débit de la série FI ne nécessitent ni pile, ni alimentation externe. Leur conception qui leur confère simplicité et compacité leur permet néanmoins d'afficher les 3 paramètres de base : débit, pression et température.

### Orifice pour manomètre

Un orifice 1/4" est usiné sur tous les modèles. Il suffit d'y insérer le manomètre pour rendre le système complet.



### Seuil d'alarme

Dans les systèmes de lubrification ou les systèmes de gavage les pertes d'huile peuvent être catastrophiques. Un contacteur de seuil de débit maxi ou mini est disponible en option. La valeur du seuil de déclenchement du contact normalement ouvert ou fermé est facile à ajuster sans avoir à démonter l'indicateur de son emplacement.

### Thermomètre incorporé

La chaleur accumulée par les fluides hydrauliques sous la pression peut être un facteur majeur de dysfonctionnement des composants. Le thermomètre permettant la lecture en °C et °F a été intégré dès la conception et non rajouté après coup.

### Précision et répétabilité

Tous les testeurs sont individuellement testés sur banc d'essai selon les normes internationales de qualité. La précision est meilleure que 4% de l'échelle maxi



Model shown is a FI 750-180-ABOT

### Ecran large très lisible.

L'écran large de 63 mm est facilement lisible à distance. Plus besoin de s'abîmer les yeux pour avoir une lecture précise.

### Echelle double

L'affichage comporte une échelle double l/mn et Imp.gal/mn.



Idéal pour le contrôle en permanence des pompes et centrale hydrauliques

**Pour les secteurs du mobile et de l'industrie.**

# INDICATEUR DE DÉBIT EN LIGNE

## Comment choisir son testeur?

### PRESSION MAXI D'UTILISATION

JUSQUE 240 BARS

**SÉRIE WP**  
MESURE DU DÉBIT  
VOIR BROCHURE WP

JUSQUE 420 BARS

**SÉRIE FIK**  
FI + VANNE DE MISE EN CHARGE  
VOIR BROCHURE FIK

**SÉRIE FI**  
MESURE LE DÉBIT  
(TEMPÉRATURE ET PRESSION EN OPTION)  
VOIR CE BULLETIN ET TABLEAU  
CI-DESSOUS

### Options et accessoires

#### Thermomètre

- Echelle de température en °C et °F
- Ajouter T à la référence exemple FI750-60ABOT

#### Contacteur de seuil

- Contacteur unipolaire, 2 positions pour alarme, etc..
- Valeur de seuil facilement ajustable
- Ajouter 'S' à la référence ex :FI750-60ABOS

#### Vanne de charge HV100

- Pastilles de protection internes INTERPASS
- Bi-directionnelle
- 420bars maxi
- réglage de la pression progressif
- 180l/mn maxi

#### vanne de charge HV400

- Pastilles de protection internes INTERPASS
- Bi-directionnelle
- 420bars maxi
- réglage de la pression progressif
- 400 l/mn maxi

### PLAGES DE DEBIT ET PRESSION

Fluide	Référence	Plage de Débit l/mn	Pression Maxi bars
<b>huile</b>	FI750 - 16 ABO	1 - 16	420
	FI750 - 30 ABO	2 - 30	420
	FI750 - 60 ABO	2 - 60	420
	FI750 - 120 ABO	4 - 120	420
	FI750 - 180 ABO	10 - 180	420
<b>eau et huile</b>	FI750 - 30 BBW	2 - 30	420
	FI750 - 60 BBW	2 - 60	420
	FI750 - 120 BBW	4 - 120	420
<b>huile</b>	FI1500 - 200 ABO	10 - 200	350
	FI1500 - 300 ABO	20 - 300	350
	FI1500 - 400 ABO	20 - 400	350
<b>eau et huile</b>	FI1500 - 200 BBW	10 - 200	350
	FI1500 - 400 BBW	20 - 400	350
Autres modèles disponibles sur demande			

Votre représentant Webtec:



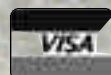
**WEBTEC S.A.R.L**

Route de Cantaing 59267 Proville FRANCE

Tel: 03 27 82 94 56 Fax: 03 27 82 94 55

E-mail: ventes@webtec.fr

Venez nous voir sur :www.webtec.fr



WEBTEC se réserve le droit d'améliorer et de changer ces spécifications sans préavis