

Série 180

Distributeur manuel



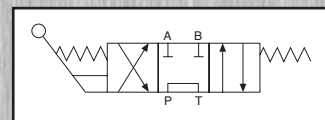
Bâtiment N.E.T.S.
Z.I de Cantimpré,
Avenue de l'Europe,
59400 Cambrai, France.
Tel: +33 (0) 3 27 82 94 56
Fax: +33 (0) 3 27 82 94 55
e-mail: ventes@webtec.fr
www.webtec.fr

Caractéristiques

- Pression maximale de travail: Jusqu'à 700 bars, 10000 psi
- Débit maximum: 38 l/min Voir tableau 3, pour les codes des débits disponibles.
- Connexions: BSPP, NPTF, SAE et sur bloc collecteur
- Matériaux: Composants en acier dans un corps en aluminium.
- Poids: 1,13 kg
- Montage: En ligne ou sur bloc collecteur.

Symbole hydraulique

Exemple: 180-EOE



Fabricants de composants hydrauliques et d'équipements de test pour les secteurs des machines mobiles, de l'industrie et de l'agriculture.



180VALVE-BU-FRE-1988.pdf 03/12
(Issue 3)

Codification pour commande

Exemple de code 180 - E 2 F - A

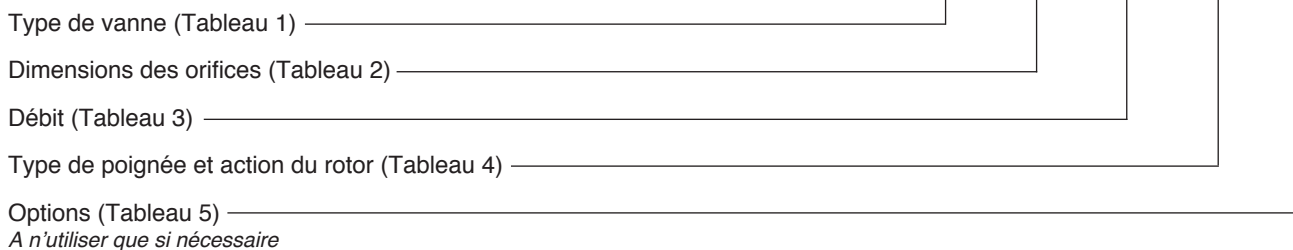


Tableau 1: Modèle de valve

Code	Symbole
180*	
181*	
182	
183	
184	
185**	
187**	

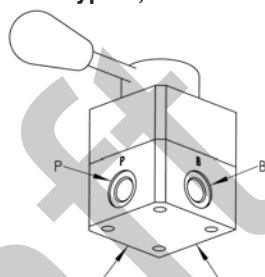
* Les modèles 180 & 181 sont des configurations 3 orifices. Orifice B bouché. Le bouchon peut-être déplacé en A si nécessaire. Modèles 180 & 181 non disponibles en implantation C (montage sur bloc).

** Modèles 185 et 187 disponibles qu'en taille de débit 1 et 2.

Tableau 2: Implantation

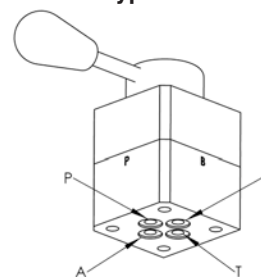
Code	Taille des orifices
L	9/16" -18UN #6 SAE ORB
E	3/8" NPTF
T	3/8" BSPP
C	Montage sur bloc - épaulement pour BS1806 (AS568 A) joint torique 014

Type L, E & T



4 orifices latéraux

Type C



4 orifices sur plan de pose

Tableau 3: Débits

Code	Débit maximum	Pression maximale**	Pertes de charge	Débit de transition*
0	15 l/min, 4 US g/min	700 bar, 10,000 psi	A	Très faible
1	26.5 l/min, 7 US g/min	350 bar, 5,000 psi	B	Faible
2	38 l/min, 10 US g/min	207 bar, 3,000 psi	C	Moyen

* Le débit de transition est mesuré en position intermédiaire avec une huile de 27 cSt à 50°C

** Pression maximale des modèles à rappel par ressort 207 bar quelque soit la taille du débit.

Tableau 4: type de poignée & action du rotor

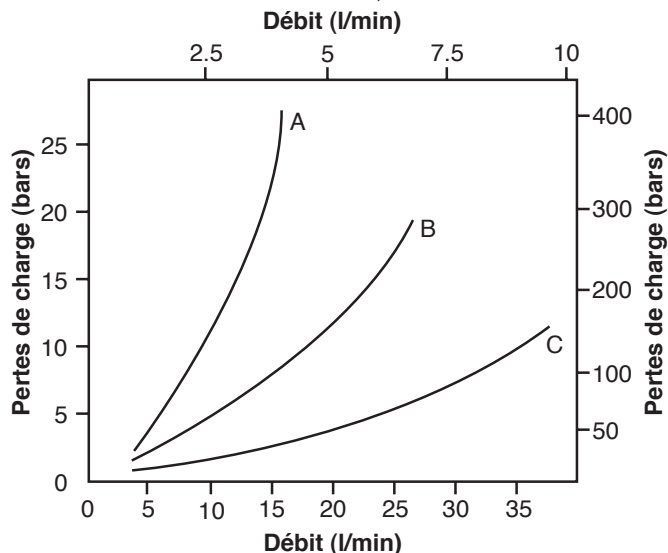
Code	Type de levier	Action
D	Droit	Maintien en position
E	Droit	Rappel par ressort
F	Courbé 18°	Maintien + montage panneau
G	Courbé 18°	Rappel + montage sur panneau

Tableau 5: Variantes (seulement si nécessaire)

Code	Fonction
A	Valves utilisées en série (Ligne retour pressurisée, drain NPTF dans le couvercle)
B	Poignée Œillet

Courbes des pertes de charge

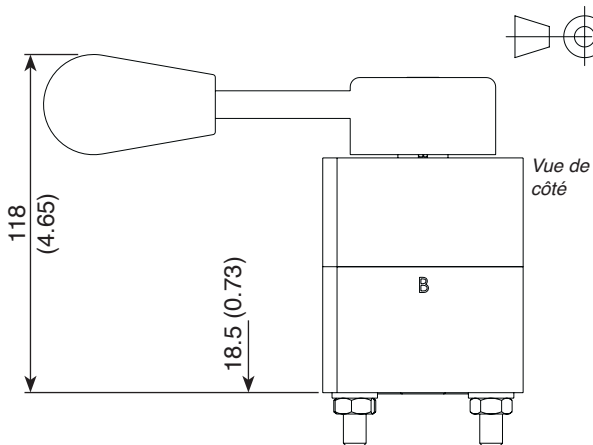
Etablies en utilisant une huile minérale de viscosité 27,4 cSt



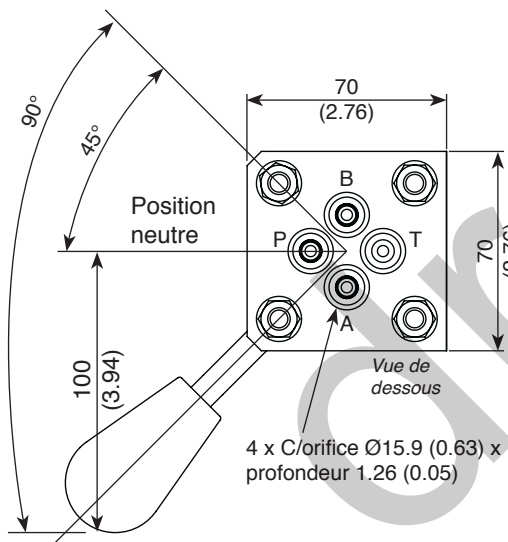
Détails de l'installation

Dimensions en millimètres

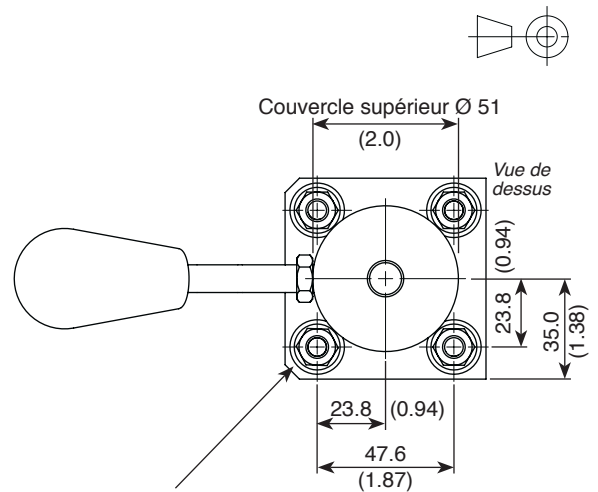
Montage sur bloc (implantation C)



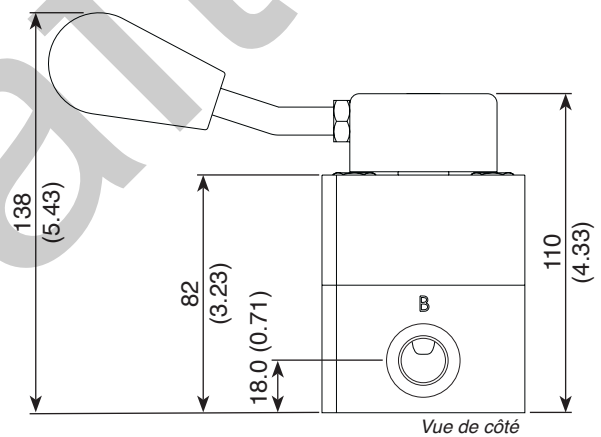
4 vis traversantes 4 x 5/16" - 18UNC pour implantation 'C'. Ecrou et rondelle (à retirer avant montage).



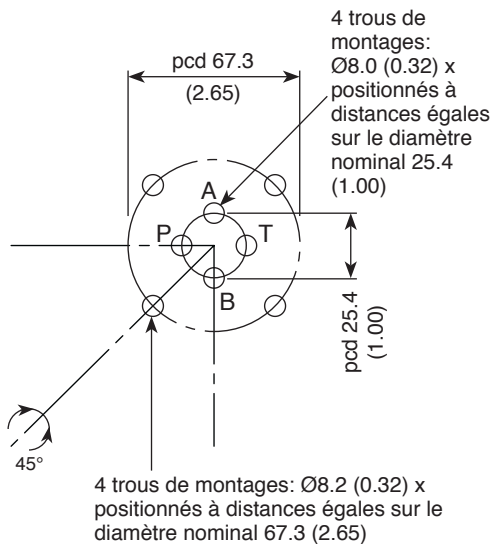
Montage sur panneau



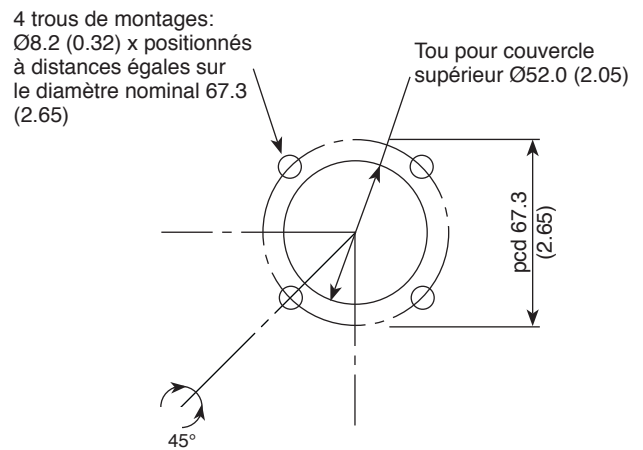
4 trous de montage 5/16" - 18 UNC profondeur 7,9 mm.



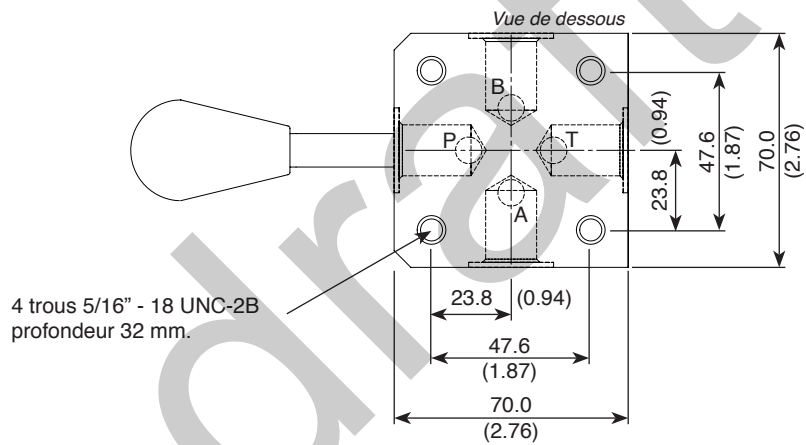
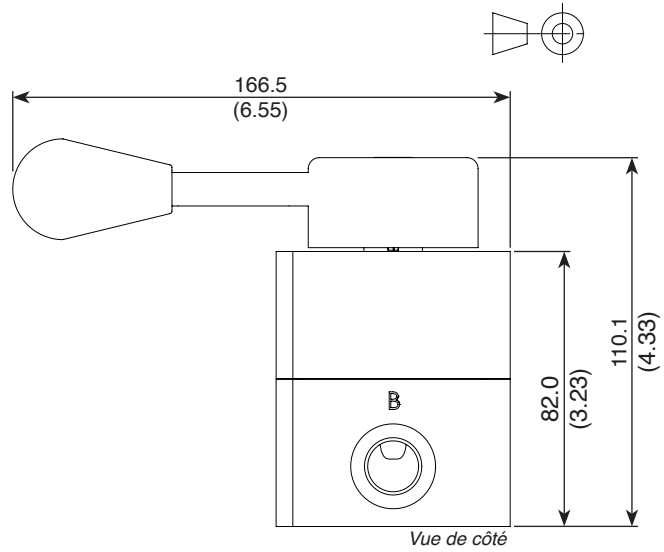
Gabarit pour bloc collecteur



Gabarit pour panneau



Orifices latéraux: Type E, L & T



Vue en coupe

