



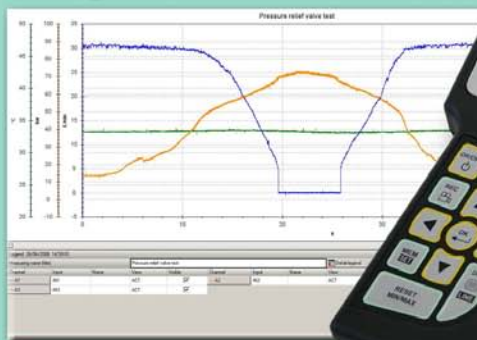
WEBTEC

Dans ce numéro

Webtec et JCB
gardent les
militaires en
mouvement



L'enregistreur HPM540 avec USB



USB
UNIVERSAL SERIAL BUS

Numéro
5

Plus...

Journal de Webtec été 2008



et **W** WEBTEC gardent les militaires en mouvement

Aujourd'hui, JCB est le troisième fabricant mondial de matériel de BTP, et possède des usines basées en Allemagne, Grande-Bretagne, Inde, Chine, au Brésil et aux Etats-unis. Il emploie plus de 8000 personnes, rayonne sur 150 pays et est engagé socialement, envoyant des machines partout dans le monde après les catastrophes naturelles. Avec une gamme de plus de 279 produits, JCB est spécialiste pour la fourniture de solutions innovantes avec le meilleur réseau de soutien du secteur.

Depuis 1984, JCB a fourni plus de 3000 véhicules aux forces armées de 45 pays, où ils servent dans les applications techniques et logistiques en support aux opérations civiles et militaires. Pour les nouveaux besoins militaires de changements opérationnels, JCB a récemment introduit une gamme de véhicules grande vitesse, grande mobilité.

Enormément d'accessoires militaires voyagent en containers, c'est pourquoi le ministère de la défense de Grande-Bretagne (MOD) s'est fait livrer deux modèles de chariots télescopiques pour remplacer les JCB 410Ms existant, progressivement retirés après plus de 23 ans de service à travers le monde. Parmi les caractéristiques requises par les nouveaux équipement, il fallait qu'ils soient opérationnels sur terrain accidenté et puissent être déployé sur tous types d'environnements militaires.

Pour répondre à cela, JCB a fourni à ALC (Amey Lex Consortium), un joint venture avec Vosper Thornycroft, (un organisme de financement privé) qui fournit maintenant tout les équipements de BTP au MOD, 424 RTFL's (Rough Terrain Telescopic Lift Trucks). Ces véhicules développent de superbes performances et soutiennent avec productivité les opérations militaires.

Deux modèles différents, le 524-50 (2,4 tonnes, portée 5m) et le plus gros 541-70, (4 tonnes, portée 7m), ont été livré. Une partie des deux modèles ont été fourni dans un format "hiver", capables d'être opérationnels à des températures de moins 40 degrés centigrades qui correspondent aux conditions que l'on rencontre dans le nord

de la Norvège pendant les mois d'hiver.

Et Webtec dans tout cela?

Bien, dans le cadre de la méthodologie militaire de support logistique intégré imposé par le MOD et le département de la défense américain (DOD), il est imposé que la machine soit capable, sur le théâtre d'opération ou lors d'exercices, d'être complètement réparée et remise en service. Donc dans chaque région où ils sont mis en oeuvre, un kit d'outils spéciaux et d'équipements de tests (STTE: Special tools & test equipment) doit être disponible pour le support total des véhicules.

Le kit STTE pourvoit aux besoins des niveaux 2 et 3 de l'entretien (technicien sur le terrain et de retour à la base, le niveau 1 étant celui de l'opérateur). Le RFIK200 ainsi que le kit de mesure de pressions PT100-5, tous deux fabriqués par Webtec, sont présents dans chaque kit STTE. Ils sont utilisés pour l'entretien et la maintenance des systèmes hydrauliques, directions et transmissions. Ces outils ont été sélectionné par l'équipe ILS et JCB Gouvernement et Défense pour leur robustesse, durabilité, fiabilité et dans le cas du RFIK la sécurité lors de son utilisation (protection INTERPASS).

Une personnalisation était demandée; le kit de mesure de pressions devait être compatible avec le système de prises de pressions de JCB, le couvercle du RFIK attaché à l'appareil et les deux outils devaient avoir des manuels et couleurs OEM. Ils ont maintenant tous les deux des numéros OTAN.

Le RFIK200 couvre tous les matériels JCB utilisés par le MOD qui est soutenu par ALC. ALC fournit les véhicules de catégorie C (construction) au MOD et possède ses propres départements intégrés aux dépôts militaires en Grande-Bretagne, Allemagne et Chypre. La formation des technicien d'ALC sur l'utilisation correcte des outils a été assurée par JCB dans son centre de formation à Rocester. Il est envisagé que ces outils soient utilisés pour l'entretien de tous les matériels à venir, en dehors des

Etats-Unis. Ainsi, si l'on regarde un peu plus loin, des ventes future peuvent être envisagées dans le cadre du lancement, récemment annoncé, des pelles grande mobilité (HMEE) et des chariots à fourches grande mobilité et tout terrain (HMRTF).



Plus sur RFIK: [cliquez ici](#)



Photographies courtoisement autorisées par l'école militaire de transport Normandy Barracks, Leconfield.

Distributeur manuel fuites quasi nulles

Etude produit



Plus sur
180: [cliquez ici](#)

Ce distributeur quasiment sans fuites dont la conception a été améliorée au fil des années est largement utilisé à la fois sur les machines fixes et mobiles.

Les distributeurs de la série 180 sont recommandés pour les applications dans lesquelles on a besoin d'un interrupteur on/off pour le débit d'huile et où la pression de travail peut atteindre 700 bars.

Beaucoup de distributeurs génèrent d'importantes fuites internes lorsqu'ils sont utilisés à haute pression alors qu'elles sont quasi nulles avec le 180, grâce à la conception de son rotor plat et de ses orifices variables.

Plus de 200 variantes ont été développées avec des modèles pour jusqu'à 38 l/min à 200 bars et pour jusqu'à 15 l/min à 700 bars.

Caractéristiques

Pression maximale de travail:
700 bars

Plages de débits:
15, 26 et 38 l/min

Matériaux:
Composants en acier dans un corps en aluminium

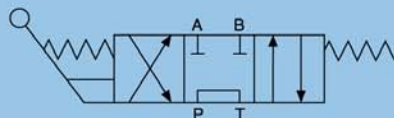
Poids:
1,13 kg

Montage:
En ligne ou sur bloc collecteur dans toutes les positions

Particularités

- Un système de compensation en pression des différents éléments en mouvements permet de garantir des fuites quasiment nulles même après 500 000 cycles d'utilisation.
- Choix important de modèles avec 7 combinaisons, 3 débits, plusieurs configurations pour les connexions, poignée rectiligne ou coudée, Ressort de rappel ou système de maintien.
- Les vannes peuvent être montées en ligne, sur panneau ou sur bloc collecteur.
- Le couvercle haute pression (pression max 250 bars) permet d'utiliser les vannes en série sans drainage.

Symbole de la version 183



Nouvel enregistreur de données HPM540 avec sortie USB



Le HPM540 est idéal en tant qu'afficheur enregistreur portable, mais aussi pour installation permanente sur les petits bancs d'essais.

Applications

- Diagnostic sur site
- Inspection avant envoi contrôle de production et maintenance

Analyse

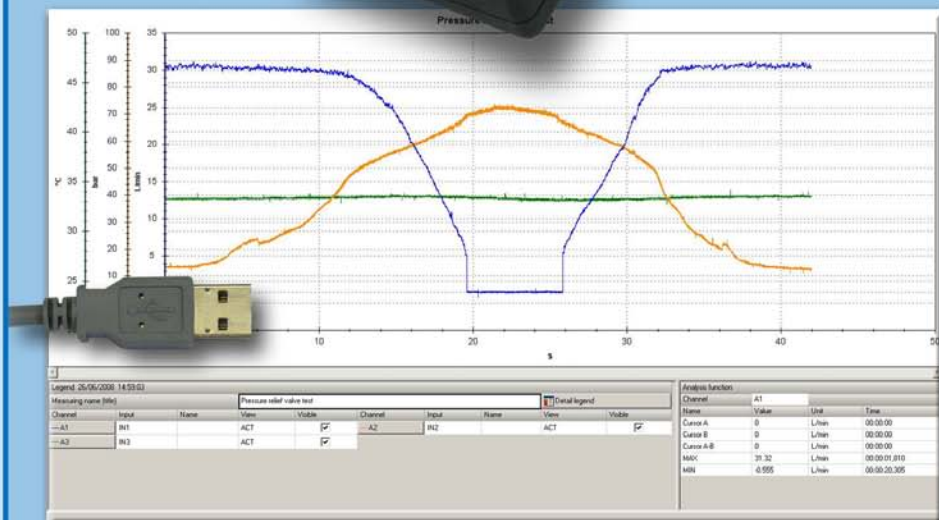
- Transfert facile et rapide des données vers un PC via USB 2.0
- Logiciel HPMcomm gratuit
- Edition de certificats de tests pour vos clients

Mesure

- Débit, pression, température, vitesse (capteurs autoreconnus)
- Pression différentielle et pointe
- Signaux tensions et courants



plus sur HPM540:
cliquez ici



Traçage d'un graphique et analyse des résultats